



Karte 12
zur Verordnung über das
Landschaftsschutzgebiet
„Teichfledermausgewässer
und Schwarzes Brack“
in den Gemeinden
Wangerland, Stadt Jever,
Stadt Schortens,
Sande und Zetel
im Landkreis Friesland
sowie der Gemeinde
Friedeburg
im Landkreis Wittmund
vom

Geltungsbereich
der Verordnung

 FFH - Umsetzungsfläche

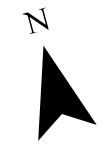
 Aussenkante des Rasters Grenze des Schutzgebiets

Anschluss Karte 11

Anschluss Karte 13

Jever, den
Landkreis Friesland

Sven Ambrosy
Landrat



1:5.000

Landkreis Friesland

