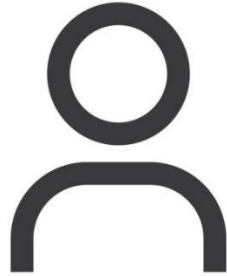


# Wilhelmshaven2 - Conneforde

Projektvorstellung  
Gemeinderat Bockhorn  
22.02.2022

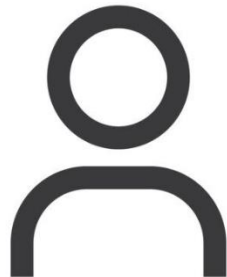
# Unser Team für Wilhelmshaven2 - Conneforde



**Johannes Weiß**  
Gesamtprojektleitung



**Marlene Böger**  
Referentin für  
Bürgerbeteiligung



**Ewelina Klassen**  
Planung und  
Genehmigung



**Steffen Dehning**  
Planung und  
Genehmigung

# Agenda

- Vorstellung TenneT
- Der gesetzliche Rahmen des Netzausbaus
- Netzausbau im Landkreis Friesland
- Wilhelmshaven2 - Conneforde
- Fokus Leitungsverlauf Bockhorn
- Kommunikation
- Nächste Schritte
- Ihre Fragen, Anmerkungen und Hinweise

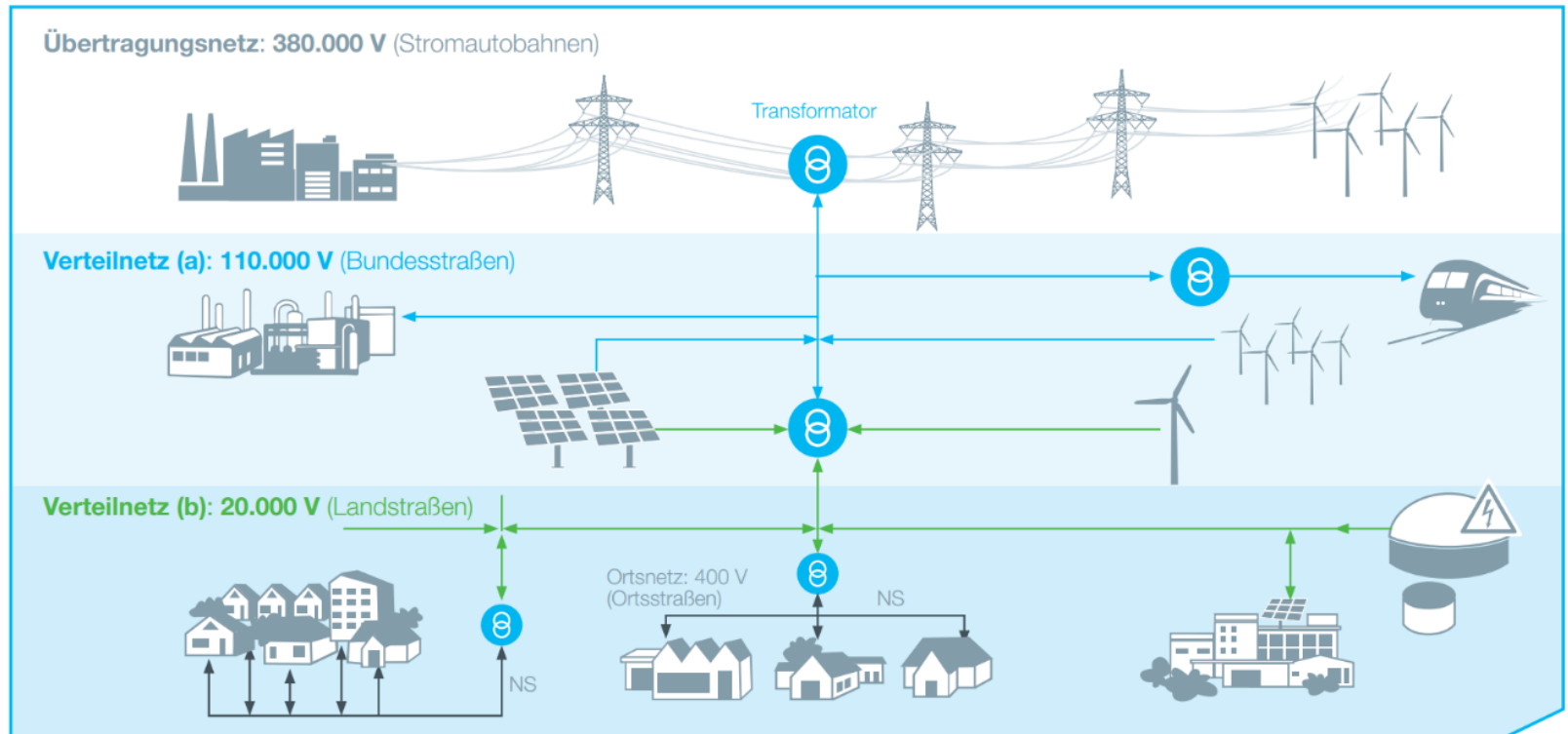


# Vorstellung TenneT



# Netzebenen

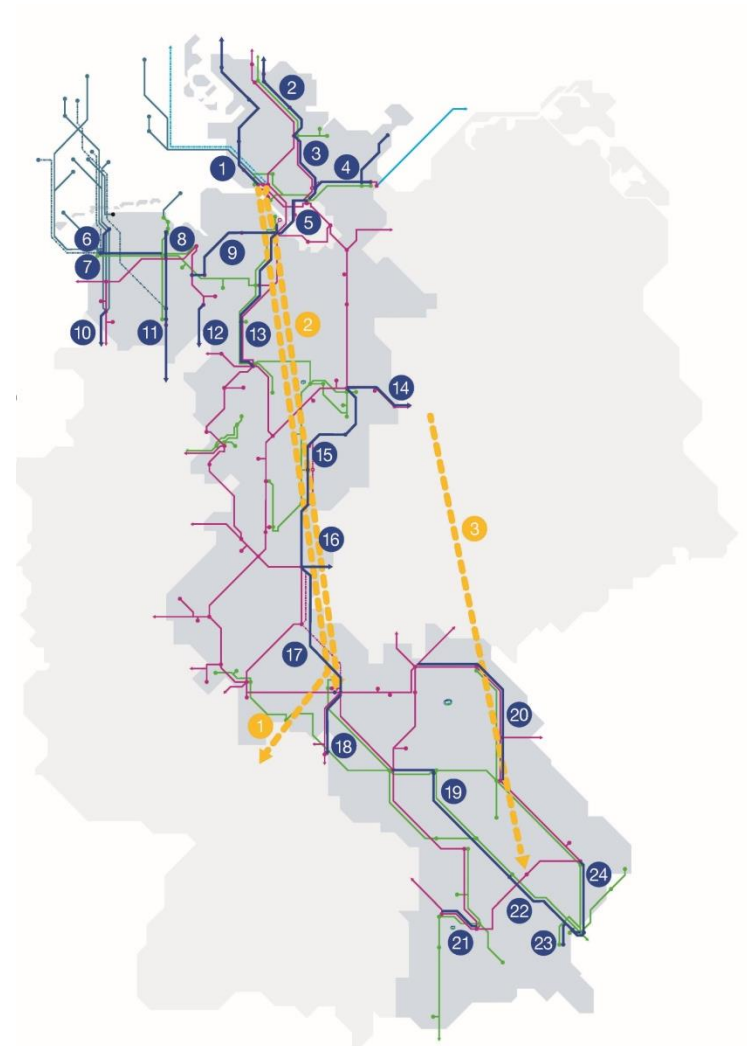
## Unterschiedliche Spannungen und Aufgaben



# Netzausbau an Land in Deutschland

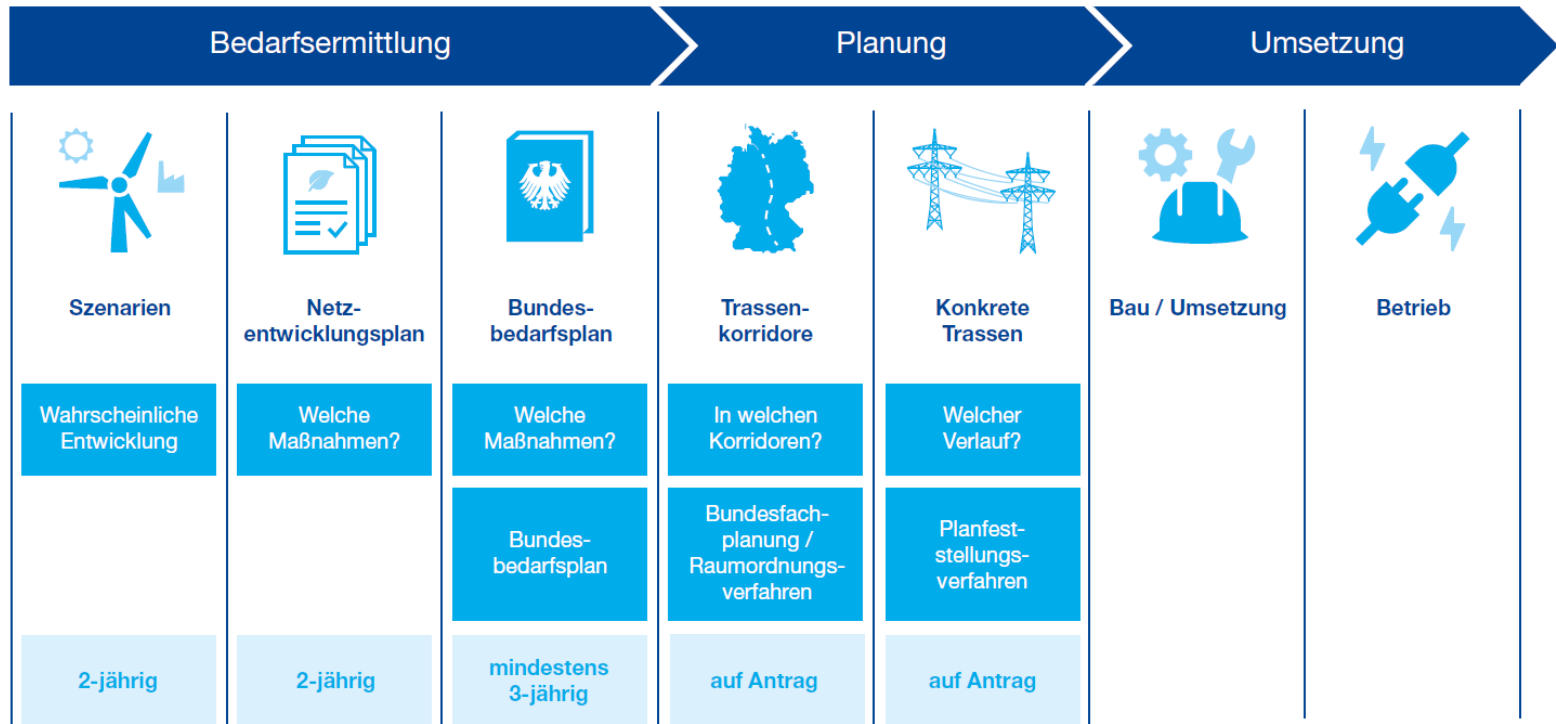
## TenneT realisiert die Infrastruktur für die Energiewende

- 600 km bereits realisiert
- 500 km im Bau
- 1.800 km im Genehmigungsverfahren
- 1.750 km neue Projekte aus Bundesbedarfsplan 2021



# Der gesetzliche Rahmen des Netzausbaus

# Schematischer Ablauf der Netzplanung und unserer Projekte



Quelle: [www.netzentwicklungsplan.de](http://www.netzentwicklungsplan.de)

# Klar geregelter gesetzlicher Rahmen

- Die Übertragungsnetzbetreiber erstellen alle zwei Jahre einen neuen Netzentwicklungsplan (NEP).
- Hier prognostizieren sie den Netzausbau-Bedarf für die nächsten zehn bis maximal fünfzehn Jahre.
- Während der Erstellung des NEP wird an mehreren Stufen auch die Öffentlichkeit einbezogen und konsultiert.
- Am Ende wird der Entwurf der zuständigen Bundesnetzagentur (BNetzA) vorgelegt. Die BNetzA bestätigt alle Vorhaben, die aus ihrer Sicht energiewirtschaftlich notwendig sind.
- Mindestens alle drei Jahre wird der jeweils aktuelle und von der BNetzA bestätigte Netzentwicklungsplan als Grundlage für den Bundesbedarfsplan herangezogen und in Form des Bundesbedarfsplangesetzes vom Bundesgesetzgeber verabschiedet.
- **Damit ist der konkrete Bedarf an Netzausbau gesetzlich festgestellt.**

# Der aktuelle Netzentwicklungsplan (NEP)

- Im Januar 2022 hat die BNetzA den Netzentwicklungsplans [NEP 2035 (2021)] veröffentlicht.
- Die BNetzA bestätigt oder lehnt Projekte ab.
- Eine der zentralen Herausforderungen ist es, die erneuerbaren Energien an Land wie auf See umfassend ins Netz zu integrieren sowie dem innerdeutschen Strom-Transportbedarf gerecht zu werden.
- Damit leisten die ÜNB einen aktiven und systemrelevanten Beitrag zur Erreichung der energie- und klimapolitischen Ziele der Bundesregierung und zur Dekarbonisierung der deutschen Wirtschaft.
- Unter anderem bestätigt der aktuelle Netzentwicklungsplan mehrere notwendige Netzausbau-Maßnahmen für den Raum Wilhelmshaven.

# Netzausbau im Landkreis Friesland

# Bestätigung des Netzentwicklungsplan 2035 (2021)

## Auswirkungen auf den Landkreis Friesland

### Offshore

Anbindungssystem	Jahr der Fertigstellung	Netzverknüpfungspunkt
NOR-9-1 (M234)	2029	Unterweser
NOR-9-2 (M236)	2030	HGÜ Anbindung über Konverter am Standort Wilhelmshaven 2
NOR-10-1 (M231)	2030	Unterweser

### Onshore

Projekt	Maßnahme	Bezeichnung
DC 21	DC 21b	Wilhelmshaven 2 – Region Hamm
P175	M385	Wilhelmshaven 2 - Fedderwarden
P175	M466	Wilhelmshaven 2 – Conneforde
P328	M534	Fedderwarden – Großbritannien



# Landkreis Friesland

## Leitungsbauprojekte Landkreis Friesland / Stadt Wilhelmshaven

(Stand: November 2021)

- 380-kV-Freileitung im Bau
- ⋯ 380-kV-Freileitung in Planung
- ▬ 380-kV-Freileitung Planungskorridor
- ▬ 380-kV-Erdverkabelung im Bau
- 1** Emden/Ost – Conneforde
- 2** Wilhelmshaven2 – Conneforde
- 3** Unterweser – Conneforde
- 4** Conneforde – Cloppenburg – Merzen
- 5** Conneforde – Sottrum

- - - NeuConnect:  
Gleichstrom-Interkonnektor, Luftlinie
- - - Korridor B (Vorhabensträger Amprion)  
Vorhaben 49, Luftlinie

- - - geplante Offshore-Netzanbindung  
(Trassenverlauf noch zu bestimmen)

- A** BalWin1
- B** BalWin2
- C** BalWin3

- Suchraum Netzverknüpfungspunkt
- 1** Unterweser (Konverter)
- 2** Wilhelmshaven2 (Konverter und Umspannwerk)

- bestehendes Umspannwerk
- Umspannwerk in Planung/Bau
- Kabelübergansanlage in Betrieb
- Kabelübergansanlage in Planung/Bau

- 380-kV-Freileitung in Bestand
- 380-kV-Erdverkabelung in Bestand
- 220-kV-Freileitung in Bestand
- bestehende Offshore-Netzanbindung  
Nordergründe

- Bundesland
- Landkreis
- Gemeinde

<sup>1</sup> vorläufige Bezeichnung der Umspannwerke



# Wilhelmshaven2 - Conneforde

28.02.2022

Projektvorstellung Wilhelmshaven2 - Conneforde

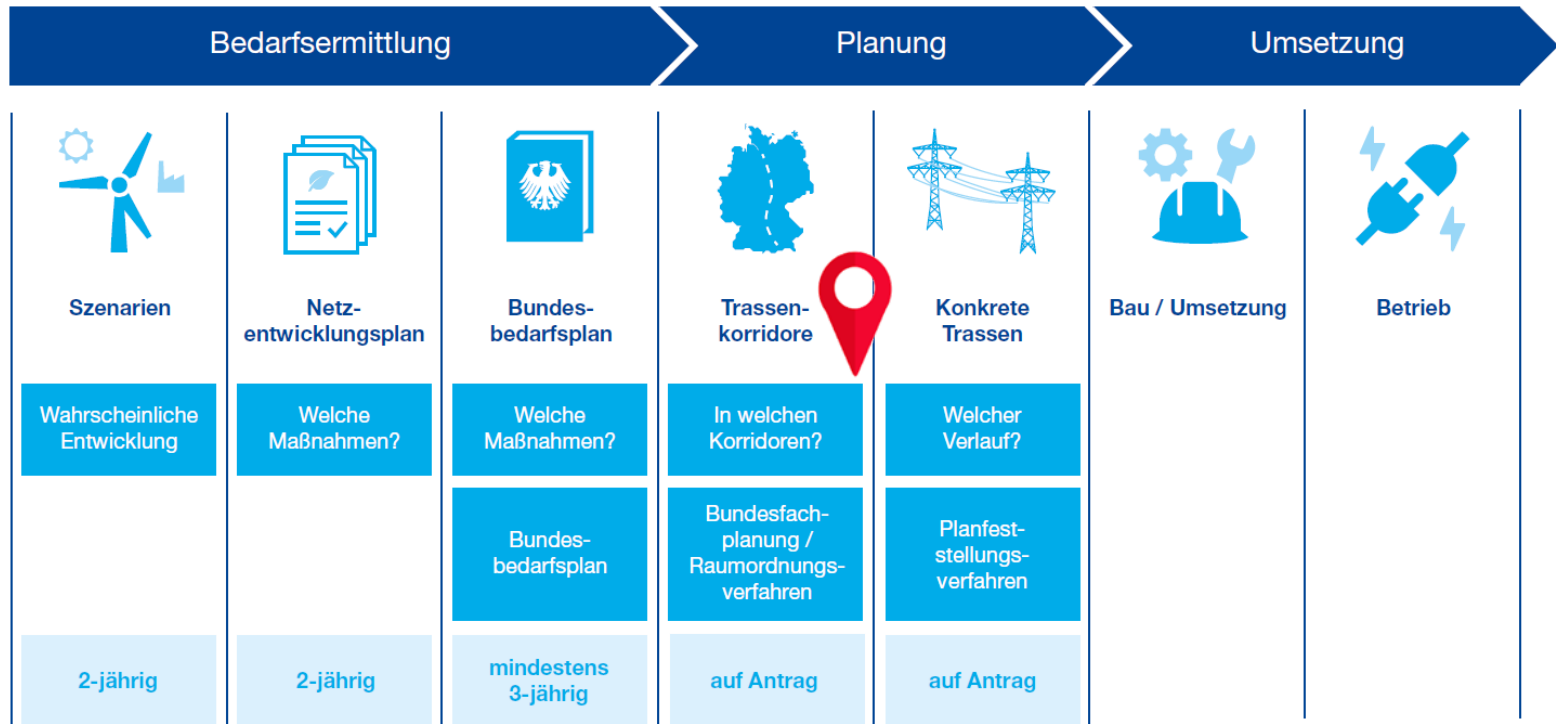
# Wilhelmshaven2 - Conneforde

Das Projekt auf einen Blick

- Unter der Nummer P175 im NEP 2030 (2019) bestätigt und als Vorhaben Nr. 73 im Bundesbedarfsplan verankert.
- Das Projekt dient der Erhöhung der Übertragungskapazität in Niedersachsen und enthält folgende Maßnahmen:
  - **Maßnahme M385:** Netzausbau zwischen Wilhelmshaven2 und Fedderwarden; ~ 5km Länge
  - **Maßnahme M466:** Netzverstärkung zwischen Wilhelmshaven2 und Conneforde; ~ 30km Länge
- Aktueller Stand: Vorbereitung Planungs- und Genehmigungsverfahren
- Geplante Inbetriebnahme: 2029



# Schematischer Ablauf der Netzplanung und unserer Projekte



Quelle: [www.netzentwicklungsplan.de](http://www.netzentwicklungsplan.de)

# Fokus Leitungsverlauf Bockhorn

# Fokus Leitungsverlauf Bockhorn

## Hinweise zu Trassenvarianten

- Die nachfolgenden Varianten für mögliche Trassenvarianten in Bockhorn stellen einen aktuellen Arbeitsstand dar und sind nicht als final zu betrachten
- Die Detailtiefe der Planungen im Bereich Bockhorn ist in diesem Projektstadium nicht vorgesehen und ergibt sich aus den begrenzten Möglichkeiten diesen Bereich mit einer 380-kV-Freileitung zu durchqueren
- Bei der Erarbeitung der Trassenvarianten wurden folgende Planungsprämissen beachtet:
  - Möglichst kurzer, gestreckter Verlauf zwischen den Verbindungspunkten
  - Bündelung bestehenden Trassen und ggf. anderer Infrastruktur
  - Minimierung der Querung/Durchschneidung von Siedlungsräumen, Wäldern, Schutzgebieten und Bereichen mit Bedeutung für Vögel und andere Tiere
  - Meidung der Querung von Vorranggebieten der Raumordnung (hier vor allem 400 Meter Abstand zu Innenbereichen von Ortschaften, Natur- und Landschaftsschutzgebiete)
  - Minimierung der Querung von Gebieten, in denen bautechnische Schwierigkeiten zu erwarten sind (bauliche Engstellen)

# Fokus Leitungsverlauf Bockhorn

## Hinweise zu Trassenvarianten

- Keine der identifizierten Trassenvarianten ist konfliktfrei oder kommt ohne eine Zielverletzung (Ziel der Raumordnung) aus
- Hier eine kurze Darstellung der wesentlichsten Herausforderungen

Variante	U8	U7	U07a	U09
Konflikte	Vielfache Unterschreitung des 400m Abstands im Innenbereich (aktuell bereits der Fall)	Vielfache Unterschreitung des 200m Abstands im Außenbereich (durchgehend neue Betroffenheiten)	Vielfache Unterschreitung des 200m Abstands im Außenbereich (neue Betroffenheiten)	Vielfache Unterschreitung des 400m Abstands im Innenbereich (neue Betroffenheiten)
	Vielfache Unterschreitung des 200m Abstands im Außenbereich	Stark Eingeschränkte Entwicklungsmöglichkeiten für Osterforde durch 3-seitige Einschließung	Querung einer bereits genehmigten Kompensations- bzw. Ersatzfläche für die Küstenautobahn	Vielfache Unterschreitung des 200m Abstands im Außenbereich (neue Betroffenheiten)
		Querung Vorranggebiet Rohstoffgewinnung		deutliche Mehrlänge der Trassenführung
Querung Vorranggebiet Natur und Landschaft				



# Kommunikation



# Kommunikation & Öffentlichkeitsarbeit

- Zuletzt Bürgerinformation und Vorstellung des Projektstatus im Rahmen:
  - **Digitaler Bürgerdialog** am 05.07.21
  - **Bürgerdialog** für Menschen aus dem **Bockhornerfeld** und dem **Bockhorner Neubaugebiet** im Sept. 21
- Dauerhafte Informationskanäle sind mit der [Projekthomepage](#) und dem Newsletter seit Mitte 2021 verfügbar.
- Kommende Informationsangebote
  - **Infomärkte** voraussichtlich im Juni 2022 (in Planung)

# Ansprechpartnerin

Marlene Böger

Referentin für Bürgerbeteiligung

**T** +49 (0)5132 89-6864

**M** +49 (0)171 5362063

**E** [marlene.boeger@tennet.eu](mailto:marlene.boeger@tennet.eu)



# Nächste Schritte

# Antragskonferenz und Beginn des Raumordnungsverfahrens

Bei der **Antragskonferenz** in **KW 20-24**:


- TenneT erläutert den Prozess zur Findung einer Antragsvariante
- Die einzureichenden Unterlagen für das Raumordnungsverfahren werden festgehalten.

**Mit der Festlegung der einzureichenden Unterlagen beginnt das Raumordnungsverfahren.**

# Ihre Fragen, Anmerkungen und Hinweise

A photograph of a high-voltage electrical substation. The image shows large, grey, cylindrical insulators and metal structures. A worker in a blue uniform is standing on a blue aerial lift platform, working on the equipment. The background is a clear sky. The image is overlaid with a white grid pattern and a series of white circles of varying sizes on the right side.

**Danke für Ihr  
Interesse!**



TenneT ist ein führender europäischer Netzbetreiber. Wir setzen uns für eine sichere und zuverlässige Stromversorgung ein – 24 Stunden am Tag, 365 Tage im Jahr. Wir gestalten die Energiewende mit – für eine nachhaltige, zuverlässige und bezahlbare Energiezukunft. Als erster grenzüberschreitender Übertragungsnetzbetreiber planen, bauen und betreiben wir ein fast 24.000 km langes Hoch- und Höchstspannungsnetz in den Niederlanden und großen Teilen Deutschlands und ermöglichen mit unseren 16 Interkonnektoren zu Nachbarländern den europäischen Energiemarkt. Mit einem Umsatz von 4,5 Mrd. Euro und einer Bilanzsumme von 27 Mrd. Euro sind wir einer der größten Investoren in nationale und internationale Stromnetze, an Land und auf See.

Jeden Tag geben unsere 5.700 Mitarbeiter ihr Bestes und sorgen im Sinne unserer Werte Verantwortung, Mut und Vernetzung dafür, dass sich mehr als 42 Millionen Endverbraucher auf eine stabile Stromversorgung verlassen können.

**Lighting the way ahead together.**

**[www.tennet.eu](http://www.tennet.eu)**