

Anlage 1:

Sanierung Krippe Schortens (Plaggestraße):

Ansatz 1.181€/m² Stand 2. Quartal 2023 (Index 127,8) --> Annahme Index für Ende 2024: ca. 133

Daraus ergibt sich ein Quadratmeterpreis von ca. 1.230 €/m²

469 m ² x 1.230 €/m ²	= Investition von ca. 576.870 € + Kosten für Planer 23% = 709550 € + 15% für unvorhergesehene Maßnahmen: 815.982 € . → ca. 816.000 €
---	--

Berechnungen der durchschnittlichen Miete für die Containeranlage Oestringfelde II:

Monatliche Miete 11.638,20 € x 12 =

Jährliche Miete = 139.658,40 € - für 2024

2024	139.658,40 €
2025	143.848,15 €
2026	148.163,60 €
2027	152.608,50 €
2028	157.186,76 €
2029	161.902,36 €
2030	166.759,43 €
2031	171.762,22 €
2032	176.915,08 €
2033	182.222,54 €
2034	187.689,21 €
2035	193.319,89 €
2036	199.119,48 €
2037	205.093,07 €
2038	211.245,86 €
2039	217.583,24 €
2040	224.110,73 €
2041	230.834,06 €
2042	237.759,08 €
2043	244.891,85 €
Gesamtmietzahlungen in 20 Jahren	3.752.673,51 €
durchschnittl. Miete pro Jahr in 20 Jahren	187.633,68 €

Berechnung Sanierung Krippe Roffhausen:

Instandhaltung und Modernisierungskosten:

Ansatz 512 €/m² -

Baukostenindex: Stand 2. Quartal 2023 (Index 127,8) --> Annahme Index für Ende 2024: ca. 133

→ 533 €/m²

Fläche ca. 687m²

687 x 533 €/m² = 366.171 € + 23% Planerleistungen + 15% für unvorhersehbare Maßnahmen:

→ 518.000 € --> 25.900€ Annuität

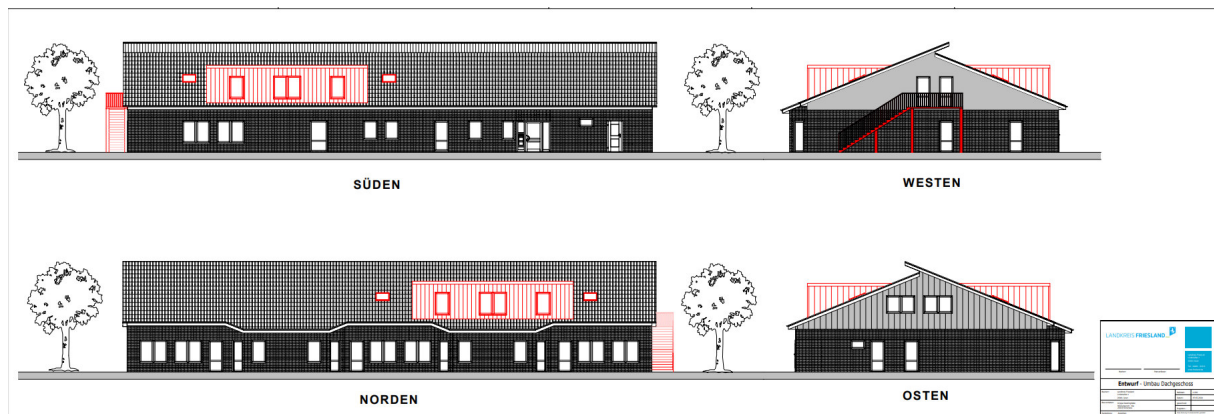
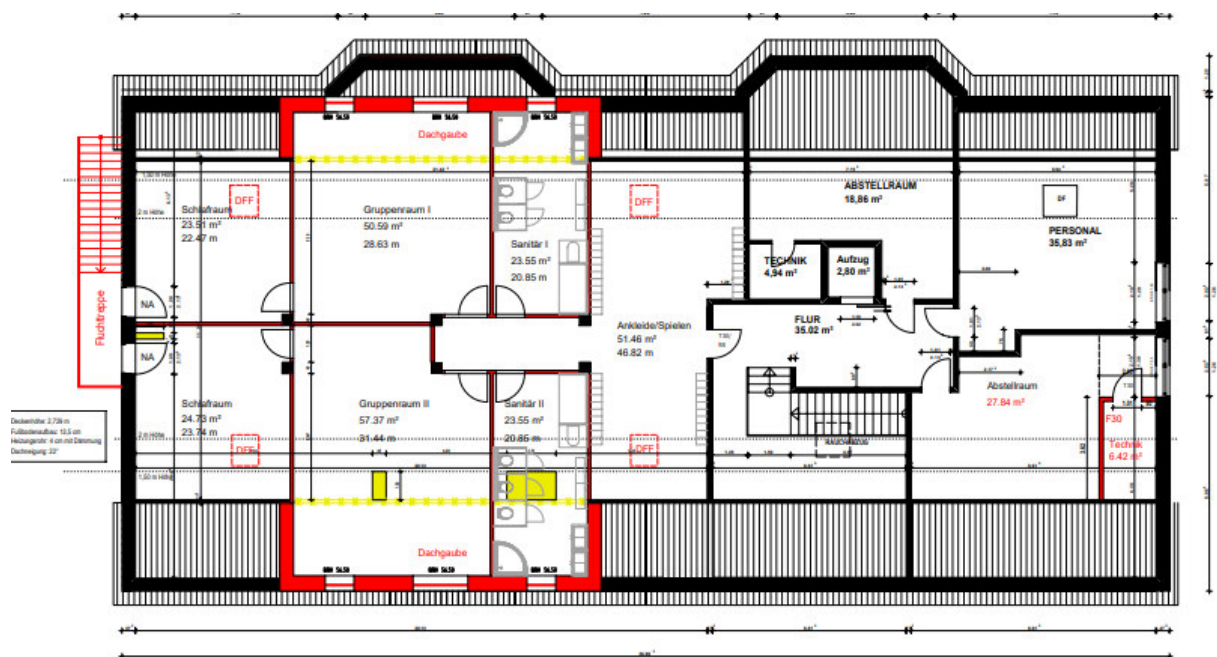
Anlage 2:

Kostenschätzung zum Ausbau der Dachgeschosse pro Liegenschaft:

Lage Oestringfelde - Ausbau Dachgeschoss		10.05.2024
Kostenannahme		
Übersicht nach Kostengruppen		
Kostengruppe		Summe KG
KG 100	Grundstück	0,00 €
KG 200	Herrichten und Erschließen	6.000,00 €
KG 300	Bauwerk / Baukonstruktion	165.254,00 €
KG 400	Technische Gebäudeausstattung	98.400,00 €
KG 500	Aussenanlage	55.000,00 €
KG 600	Ausstattung	70.000,00 €
KG 700	Baunebenkosten	75.000,00 €
	Summe:	469.654,00 €
	3% Unvorhergesehenes:	14.089,62 €
Summe Kostenschätzung netto		483.743,62 €
Summe Kostenschätzung brutto		575.654,91 €

→ Annuität: ca.28.750 €

Ausbau beider DG: 575.000 € x 2 = 1.150.000 €



Anlage 3

Berechnung umfangreiche Sanierung ehem. Schule Roffhausen – 5-gruppige Kita:

Ansatz 1.181 €/m² Stand 2. Quartal 2023 (Index 127,8) --> Annahme Index für Ende 2024: ca. 133

Daraus ergibt sich ein Qm-Preis von ca. 1.230 €/m²

1.400 m² x 1.230 €/m² = 1.722.000 € + (Außenanlagen: 5.567m² * 137/m² = 762.679) = 2.484.679 €

23% für Planerleistungen (571.476 + 15% (458.423) für unvorhersehbare Maßnahmen: 3.514.578 € - 3.550.000 €	
--	--

Annuität: 3.550.000 € * 5% = 177.500 € p.a.



Anlage 4

Neubau KiTa Jungfernbusch

Ansatz 2.180€/m² Stand 2. Quartal 2022 (Index 127,8) --> Annahme Index für Ende 2024: ca. 133

Daraus ergibt sich ein Quadratmeterpreis von ca. 2.464 €/m²

Ansatz: BGF ca. 1300 qm

1.300 x 2.464€/m² = 3.203.200 €

+ 23% Planerleistungen = 736.736 €

+ Außenanlagen 167.064 €

= 4.107.000

Annuität: 4.107.000 € * 5% = 205.350 € p.a.

Instandhaltungs- und Modernisierungsmaßnahmen:

Instandhaltung und Modernisierungskosten:

Ansatz 512 €/m² -

Baukostenindex: Stand 2. Quartal 2023 (Index 127,8) --> Annahme Index für Ende 2024: ca. 133

➔ 533 €/m²

KiTa Glarum:

Fläche ca. 693m²

693m² x 533 €/m² = 369.369 € + 23% Planerleistungen + 15% für unvorhersehbare Maßnahmen:

➔ ca. 523.000 €

KiTa Oestringfelde:

Fläche ca. 693m²

693m² x 533 €/m² = 369.369 € + 23% Planerleistungen + 15% für unvorhersehbare Maßnahmen:

➔ ca. 523.000 €

KiTa Schortens (Plaggestraße):

Fläche ca. 855m²

855m² x 533 €/m² = 455.715 € + 23% Planerleistungen + 15% für unvorhersehbare Maßnahmen:

➔ ca. 645.000 €

KiTa Sillenstede:

Fläche ca. 930m²

930m² x 533 €/m² = 495.690 € + 23% Planerleistungen + 15% für unvorhersehbare Maßnahmen:

➔ ca. 701.000 €

➔ Gesamtkosten für o.g. vier Kitas: 2.392.000 €