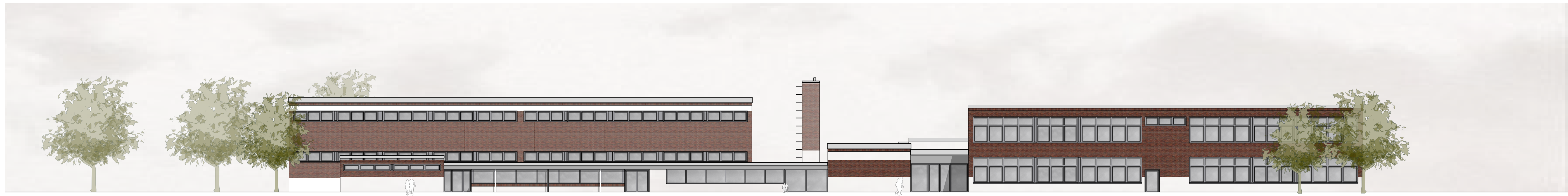


GT-A | Grundriss Obergeschoss
M 1:200

GT-B | Grundriss Obergeschoss
M 1:200



GT-AB | Ansicht Nord-West | Haupteingang
M 1:200



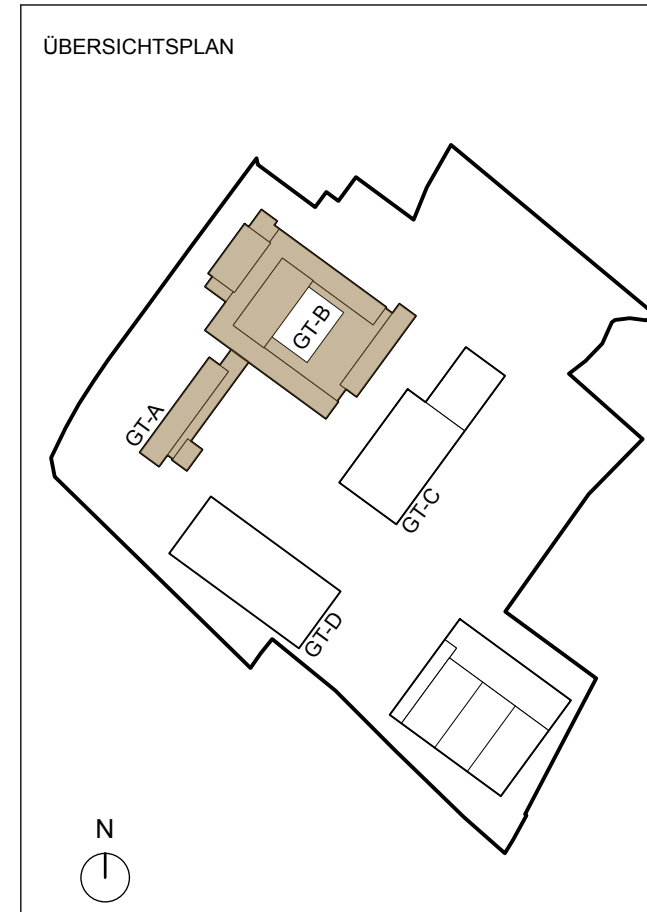
GT-AB | Ansicht Süd-Ost | Schulhof
M 1:200



GT-AB | Ansicht Nord-West
M 1:200



GT-AB | Ansicht Süd-West
M 1:200



Landkreis Friesland
vertreten durch
den Landrat Sven Ambrosy
Lindenallee 1
26441 Jever

Bauherr	Datum	Unterschrift

PROJEKT
2505 - IGS Süd Zetel
Sanierung und Neubau
am Standort Kronshausen

Masstab	Blattformat (BxH)
1:100	0,918 / 1,117

LEISTUNGSPHASE
Vorentwurf

PLANZEICHNUNG
Gebäudeteil A+B

Architekt	Bemessungseinheit
fehlig mothege architekten PartG mbB neuer steinweg 2 20459 hamburg tel 040 88 19 085 0	

Architekt	Datum	Unterschrift
hope architekten PartG mbB hölscher / petersen abbestraße 33 22765 hamburg tel 040 2289686 - 20		

Architekt	Datum	Unterschrift

Plannummer	Architekturplan
2505_IGS_GT-AB	Gebäudeteil A+B

Plannummer	Architekturplan
2505_IGS_GT-AB	Gebäudeteil A+B