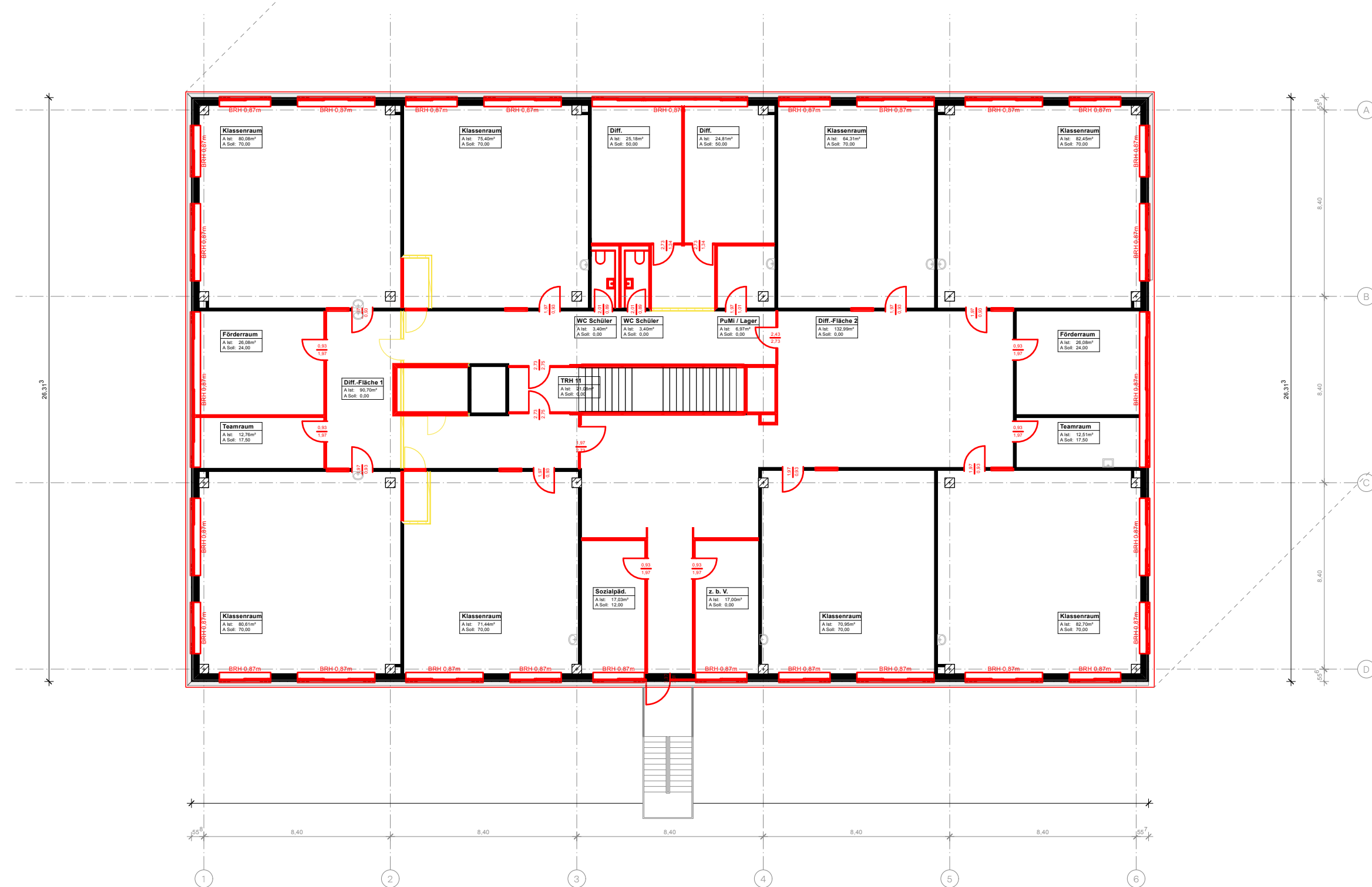
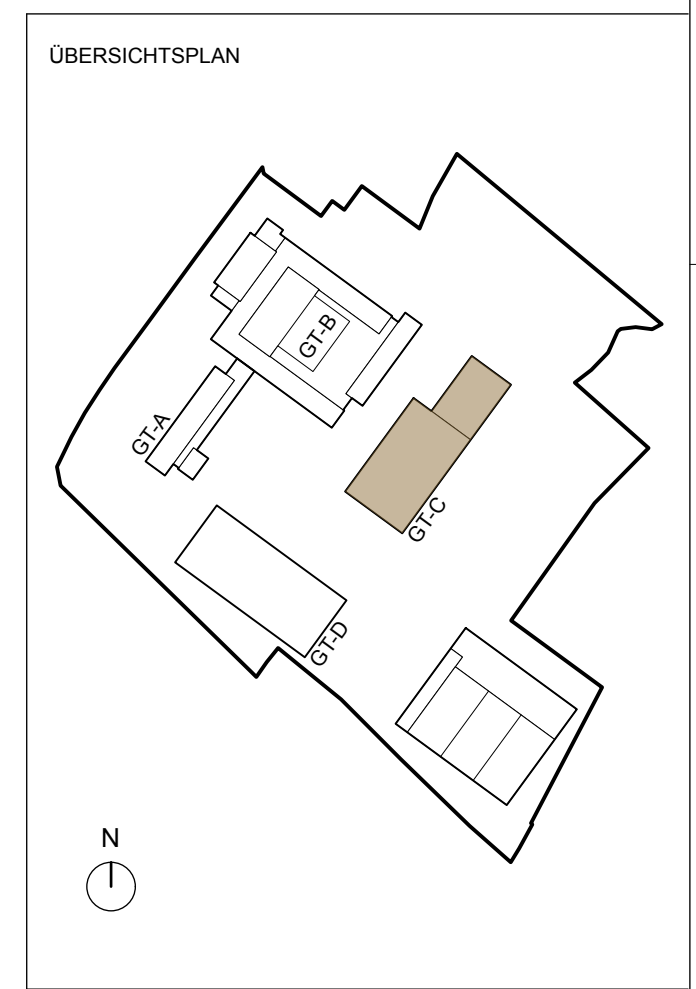


GT-C | Grundriss Erdgeschoss
M 1:200



GT-C | Grundriss Obergeschoss
M 1:200



Landkreis Friesland
vertreten durch
den Landrat Sven Ambrosy
Lindenallee 1
26441 Jever

BAUHERR	DATUM	UNTERSCHRIFT

PROJEKT
2505 - IGS Süd Zetel
Sanierung und Neubau
am Standort Kronshausen

MASSTAB	BLATTFORMAT (BxH)
1:100	0,835 / 0,706

LEISTUNGSPHASE
Vorentwurf

PLANBEZEICHNUNG
Gebäudeteil C

Architekt	Bemessungseinheit:
fehlig moshfeghi architekten PartG mbB neuer steinweg 2 20459 hamburg tel 040 88 19 085 0	

hope Architekten PartG mbB holscher / petersen
abbestraße 33 | 22765 hamburg
tel 040 2289988 - 20

ARCHITEKT	DATUM	UNTERSCHRIFT

Erstellungsdatum: 06.02.26
Bearbeiter: HK
Ausgabedatum: 260210

PLANNUMMER ARCHITEKTURPLAN				
Projekt	Plan	Übersicht	Plan	Bemessung
2505	P2	GT-C		Gebäudeteil C



GT-AB | Ansicht Nord-Ost
M 1:200



GT-AB | Ansicht Nord-West | Haupteingang
M 1:200



GT-AB | Ansicht Süd-West
M 1:200



GT-AB | Ansicht Süd-Ost
M 1:200